

A l'attention de Mesdames et Messieurs les
Maires du bassin de la Cèze,

Saint-Ambroix le, 06 JAN. 2015

Nos Réf. : S001/2015

Dossier Suivi par : Olivier SAURON

Tél : 04.66.25.41.00

Objet : Diagnostic de réduction des risques d'inondation sur les bâtiments communaux

Madame, Monsieur le Maire,

Conformément au Programme d'Actions de Prévention des Inondations (PAPI), le Syndicat Mixte AB Cèze a réalisé, en partenariat avec l'Ecole des Mines d'Alès, un recensement des bâtiments publics situés en zone inondable sur l'ensemble du bassin. Vous trouverez ci-joint le cas échéant, les bâtiments de propriété communale identifiés sur votre territoire.

Le Syndicat ABCèze se propose de vous accompagner dans cette obligation engendrée par les PPRI, en prenant en charge, pour les bâtiments publics qui vous semblent pertinents, la réalisation de diagnostics de réduction des risques d'inondation. La mise en œuvre des préconisations issues de ces diagnostics sera quant à elle à votre charge et pourra faire l'objet de subventions importantes.

D'ici le 31 janvier 2015, je vous demande de me faire connaître votre avis par le biais du courrier type ci-joint en indiquant et en hiérarchisant les bâtiments dont la commune est propriétaire et qu'il vous semble pertinent de diagnostiquer vis-à-vis des risques d'inondation. Si vous avez connaissance de d'autres bâtiments communaux sur votre territoire sur lesquels il vous semble pertinent de mener un diagnostic et qui auraient été omis dans notre inventaire, vous avez la possibilité de les rajouter dans votre courrier réponse.

Mes services restent à votre disposition si vous souhaitez de plus amples informations sur cette opération. Je vous prie de croire, Madame, Monsieur le Maire, à l'assurance de mes salutations distinguées. *et les plus dévoués,*

Yvan Verdier,
Président du Syndicat.

Pièces jointes :

- Bâtiments communaux situés en zone inondable sur la commune
- Courrier réponse

Commune de :

Adresse :

.....

.....

Monsieur le Président
Du Syndicat Mixte AB Cèze
2, chemin des Maraîchers
30500 SAINT-AMBROIX

Objet : Identification des bâtiments nécessitant la réalisation d'un diagnostic de réduction des risques d'inondation

Monsieur le Président,

Après avoir pris connaissance des différents bâtiments communaux que vous avez identifiés, je vous informe que la commune souhaite qu'un diagnostic de réduction des risques d'inondation soit réalisé sur les bâtiments suivants :

Bâtiment n°1 :

Bâtiment n°2 :

Bâtiment n°3 :

Bâtiment n°4 :

Bâtiment n°5 :

Bâtiment n°6 :

Bâtiment n°7 :

Bâtiment n°8 :

Pour chacun de ces bâtiments la commune s'engage à répondre et recevoir le bureau d'étude ARTELIA que vous avez sélectionné pour cette opération. A l'issue du diagnostic je m'engage à présenter les résultats du diagnostic en conseil municipal afin d'étudier les préconisations que la commune pourra mettre en œuvre.

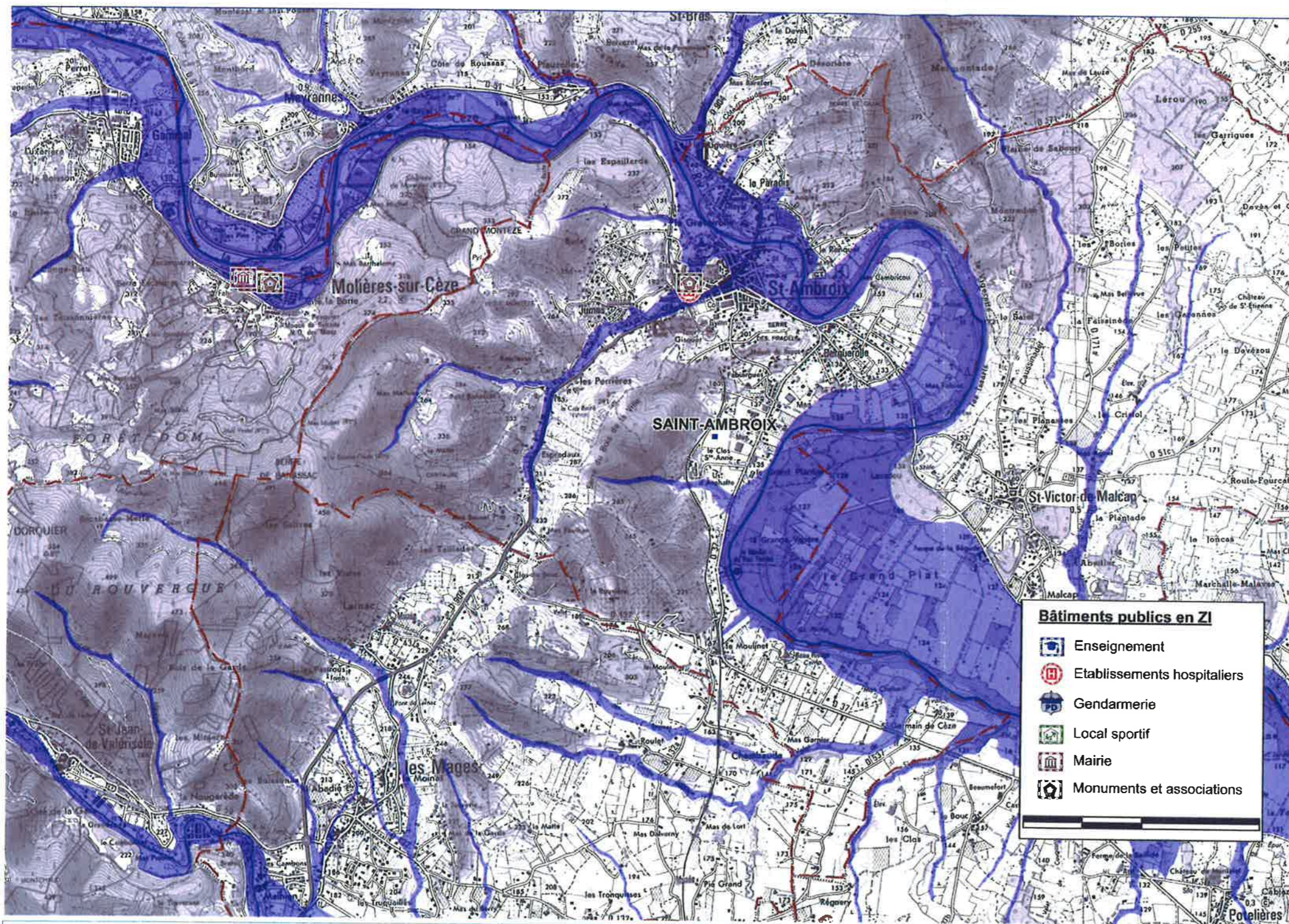
Je vous prie d'agréer, Monsieur le Président, l'expression de mes sincères salutations.

Fait le , à

Signature :

Recensement des bâtiments publics en zone inondable

Commune de Saint-Ambroix



Bâtiments publics identifiés en zone inondable

| Bâtiments | Zone d'aléa |
|-----------------------------|-------------------|
| Pôle culturel | Aléa Fort-Ucu |
| Maison de retraite publique | Aléa Résiduel-Ucu |

Bâtiments publics en ZI

- Enseignement
- Etablissements hospitaliers
- Gendarmerie
- Local sportif
- Mairie
- Monuments et associations

Commentaires de la commune :

* Merci d'indiquer sur la carte la localisation des bâtiments que vous souhaitez rajouter et de joindre cette fiche à votre courrier réponse.